

# Hi-MO **5m**

## LR5-54HIB 395~415M

- Geschikt voor residentiële en commerciële projecten
- Met behulp van geavanceerde module technologieën om superieure module-efficiëntie te leveren
  - M10 gallium-gedoteerde wafer
  - Geïntegreerd gesegmenteerd lint
  - Half Cut cell technologie met 9 busbars
- Uitstekende prestaties bij energieopwekking
- Volledig zwart ontwerp, prachtige uitstraling

12

12 jaar garantie op materialen en verwerking

25

25 jaar garantie voor extra lineair uitgangsvermogen

### Volledige systeem -en productcertificeringen

IEC 61215, IEC 61730, UL 61730

ISO9001:2015: ISO Kwaliteitsbeheersysteem

ISO14001: 2015: ISO Milieubeheersysteem

ISO45001: 2018: Veiligheid en Gezondheid op het werk

TS62941: Voorschriften moduleontwerp en typegoedkeuring

**LONGI**



**21.3%**  
MAXIMALE  
MODULE-EFFICIËNTIE

**0~3%**  
VERMOGENSTOLERANTIE

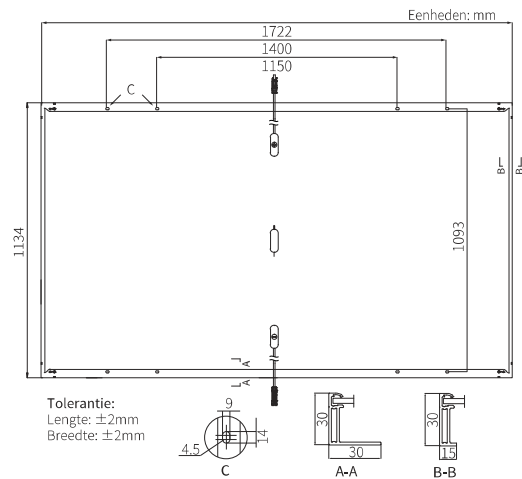
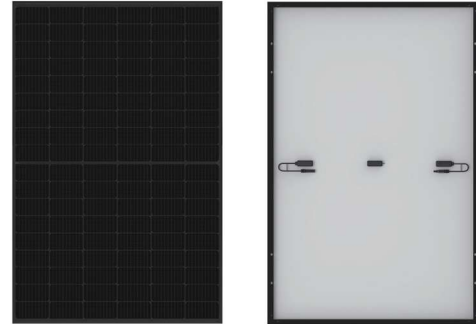
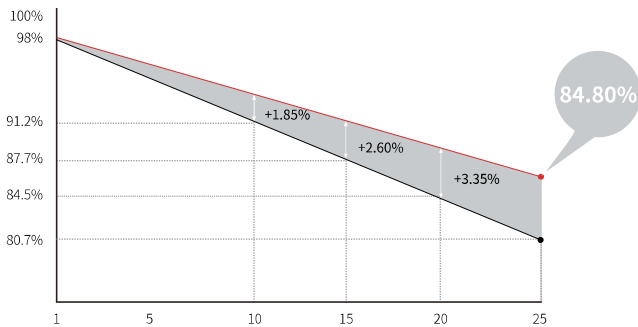
**<2%**  
EERSTE JAAR  
VERMOGENSDEGRADATIE

**0.55%**  
JAAR 2-25  
VERMOGENSDEGRADATIE

**HALF-CELL**  
Lagere bedrijfstemperatuur

## Extra Waarde

### 25 jaar Vermogensgarantie



## Mechanische eigenschappen

Celoriëntatie	108 (6×18)
Junction box	IP68, drie diodes
Uitgangskabel	4mm <sup>2</sup> , 1200mm
Connector	MC4 EVO2
Glas	3.2mm gecoat gehard glas
Frame	Geanodiseerd aluminium frame
Gewicht	20.8kg
Afmetingen	1722×1134×30mm
Verpakking	36 stuks per pallet / 216 stuks per 20' GP / 936 stuks per 40' HC

## Elektrische eigenschappen

STC : AM1.5 1000W/m<sup>2</sup> 25°C NOCT : AM1.5 800W/m<sup>2</sup> 20°C 1m/s Testonzekerheid voor Pmax: ±3%

Modelnummer	LR5-54HIB-395M		LR5-54HIB-400M		LR5-54HIB-405M		LR5-54HIB-410M		LR5-54HIB-415M	
	STC	NOCT	STC	NOCT	STC	NOCT	STC	NOCT	STC	NOCT
Maximaal vermogen (Pmax/W)	395	295.2	400	299.0	405	302.7	410	306.5	415	310.2
Nullastspanning (Voc/V)	36.65	34.46	36.90	34.70	37.15	34.93	37.40	35.17	37.65	35.40
Kortsluitstroom (Isc/A)	13.66	11.04	13.72	11.09	13.78	11.14	13.84	11.19	13.91	11.24
MPP Spanning (Vmp/V)	30.70	28.52	30.94	28.74	31.18	28.96	31.42	29.19	31.66	29.41
MPP Stroom (Imp/A)	12.87	10.35	12.93	10.40	12.99	10.45	13.05	10.50	13.11	10.55
Module-efficiëntie(%)	20.2		20.5		20.7		21.0		21.3	

## Bedrijfsparameters

Bedrijfstemperatuur	-40°C ~ +85°C
Vermogenstolerantie	0 ~ 3%
Voc- en Isc-tolerantie	±3%
Maximale systeemspanning	DC1000V (IEC/UL)
Maximale stroom stringzekering	25A
Nominale bedrijfstemperatuur van cellen	45±2°C
Klasse	Klasse II
Brandclassificaties	UL-type 1 of 2 IEC Klasse C

## Mechanische belasting

Maximale statische belasting voorkant	5400Pa
Maximale statische belasting achterkant	2400Pa
Hagelsteentest	25mm Hagelstenen op snelh. van 23m/s

## Temperatuurwaarden (STC)

Temperatuur Coëfficiënt van Isc	+0.050%/°C
Temperatuur Coëfficiënt van Voc	-0.265%/°C
Temperatuur Coëfficiënt van Pmax	-0.340%/°C