



KLEIDAKPANNEN - MIKADO®

DEEL 2 – SPECIFIEKE TECHNISCHE GEGEVENS PER KLEIDAKPAN

1 SPECIFIEKE PRODUCTGEGEVENS VAN DE MIKADO® KLEIDAKPAN

STANDAARDKLEUREN

De MIKADO® pan is te bekomen in volgende standaardkleuren:

- afwerking Natuur : natuurrood
- afwerking Engobe : leikleur
matbruin
matzwart

AFMETINGEN EN TOLERANTIES

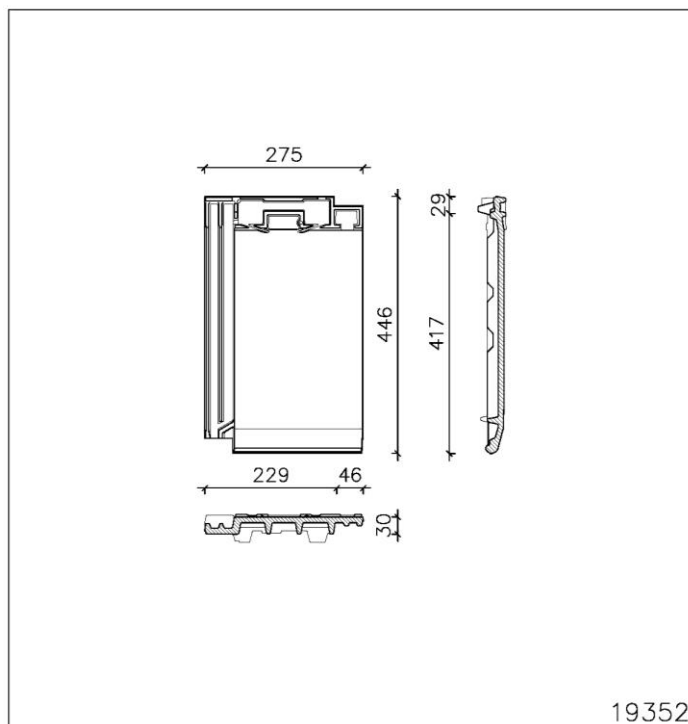


Fig. 1: MIKADO® pan - 1 gat Ø 5 mm¹

Tabel 1: Afmetingen en toleranties (EN 1024)

Lengte	nominaal 446 mm dekkend 343 - 371 mm
Breedte	nominaal 275 mm dekkend 227 - 231 mm
Profielhoogte	37 mm
Gewicht van de pan	3,4 kg
Aantal pannen /m ²	11,7 tot 12,8

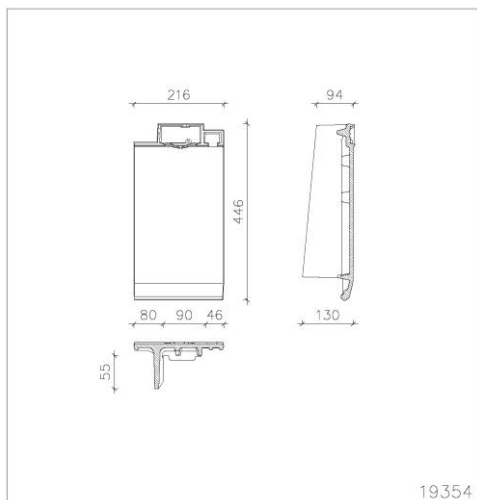
¹ Opmerking geldig voor alle maatvoeringen in dit document: alle vermelde afmetingen zijn louter indicatief. CREATON aanvaardt geen enkele aansprakelijkheid in het geval van afwijking van deze maten met de werkelijke maten.



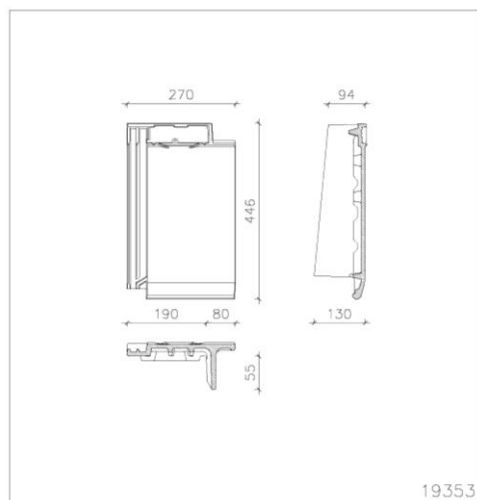
KLEIDAKPANNEN - MIKADO®

DEEL 2 – SPECIFIEKE TECHNISCHE GEGEVENS PER KLEIDAKPAN

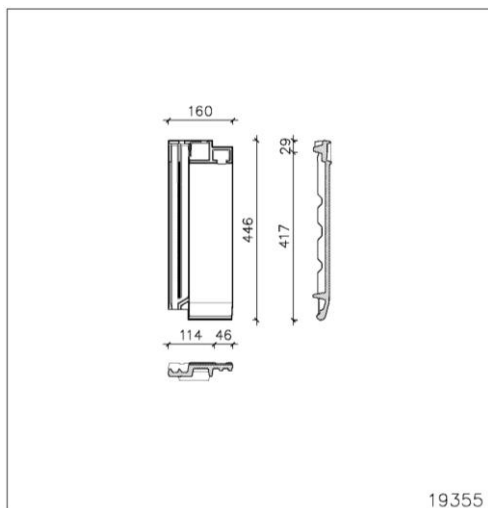
2 SPECIFIEKE PRODUCTGEGEVENS VAN DE MIKADO® HULPSTUKKEN



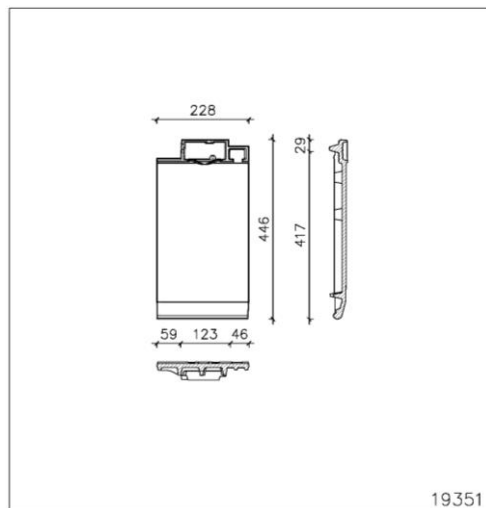
Gevelpan Links - 2,8 st/lm
1 gat Ø 5 mm



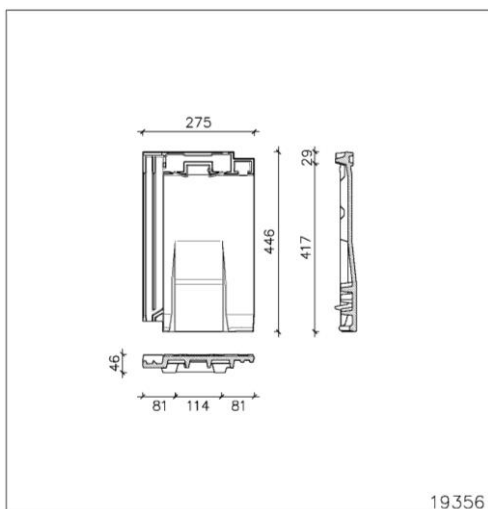
Gevelpan Rechts - 2,8 st/lm
1 gat Ø 5 mm



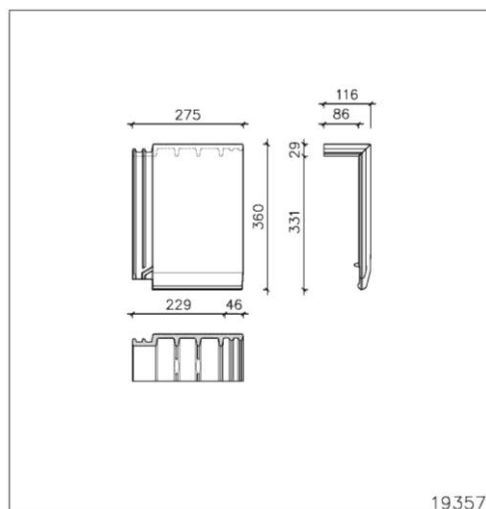
Halve pan - 2,8 st/lm
1 gat Ø 5 mm



Dubbele welpan
1 gat Ø 5 mm



Ventilatiepan
Ventilatiecapaciteit: 3200 mm²
1 gat Ø 5 mm

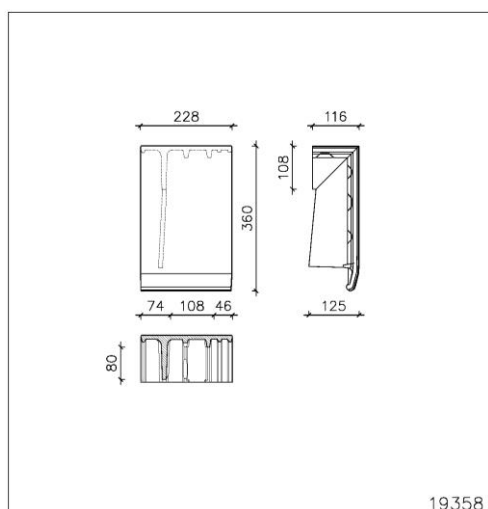


Shed- /chaperonpan – 4,4 st/lm
1 gat Ø 5 mm

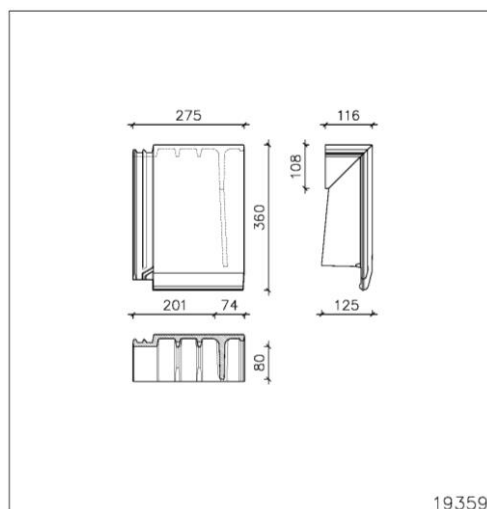


KLEIDAKPANNEN - MIKADO®

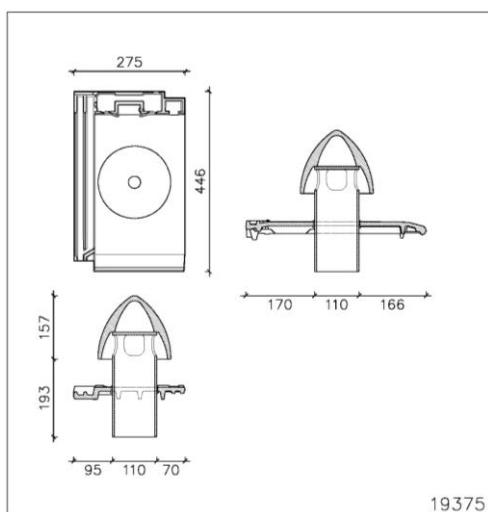
DEEL 2 – SPECIFIEKE TECHNISCHE GEGEVENS PER KLEIDAKPAN



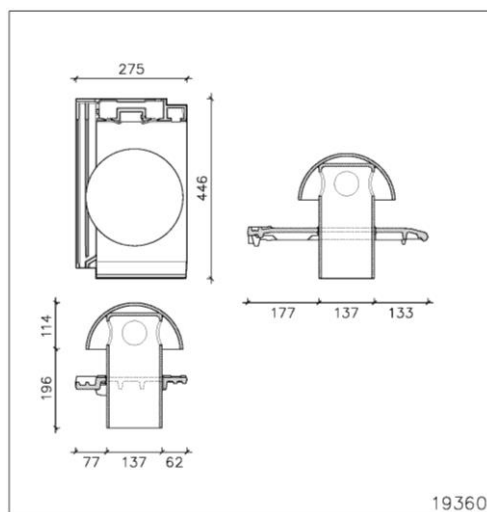
Shed- / chaperongevelpan links



Shed- / chaperongevelpan rechts



Verluchtingspan in klei "Signum 100"
Inclusief flexibel Ø 100 mm + onderdakadapter
1 gat Ø 5 mm



Verluchtingspan in klei "Signum 125"
Inclusief flexibel Ø 125 mm + onderdakadapter
1 gat Ø 5 mm

Niet afgebeeld:

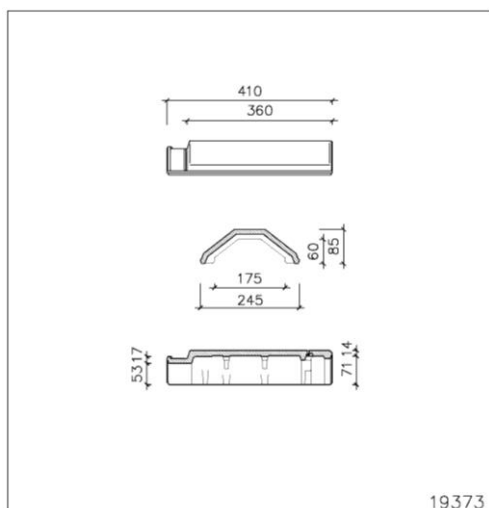
Verluchtingspan in klei "Signum 150"
1 gat Ø 5 mm
Inclusief onderdakadapter

Verluchtingspan in klei "Signum 200"
1 gat Ø 5 mm
Inclusief onderdakadapter



KLEIDAKPANNEN - MIKADO®

DEEL 2 – SPECIFIEKE TECHNISCHE GEGEVENS PER KLEIDAKPAN

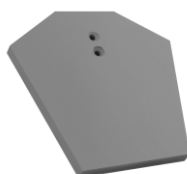


Vorst of nok PI - 2,8 st/lm
1 gat Ø 5 mm

Beginvorst of beginnok / eindvorst of eindnok =



Vorst of nok PI
1 gat Ø 5 mm



Begin- en eindplaat voor vorst of nok PI
2 gaten Ø 5 mm

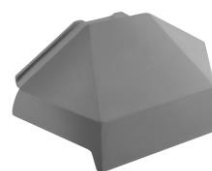


Functionele eindschijf voor vorst of nok PI

Beginnoordboom of hoekkeperbeginstuk =



Recht hoekkeperbeginstuk PI
1 gat Ø 5 mm



Rond hoekkeperbeginstuk PI
1 gat Ø 5 mm

of

Broekstukken =



Broekstuk W2 3-benig



Broekstuk W2 4-benig



3 SPECIFIEKE PLAATSINGGEGEVENS VAN DE MIKADO® KLEIDAKPAN

TOEPASSINGSGEBIED

MIKADO® pannen zijn geschikt voor daken met een minimale helling van 16° (zie Tabel 2), steeds in combinatie met een CREATON soepel onderdak (zie Tabel 3).

De MIKADO® pannen worden bij voorkeur in verband geplaatst. Bij rechte plaatsing dienen de minimale hellingen verhoogd te worden met minstens 2°. Voor dakhellingen < 25° dient men de daklengte te beperken tot 8 m. Voor een grotere daklengte dan 8 m verwijzen wij naar "Deel 1 – Algemene technische gegevens geldig voor alle kleidakpannen - toepassingsgebied".

De MIKADO® pannen kunnen ook verticaal als gevelbekleding gebruikt worden, mits voldoende mechanische bevestiging van alle pannen.

OVERLAP

De pannen overlappen elkaar in lengte en breedte door middel van kopsluiting voor variabele latafstand en dubbele zijsluiting.

Tabel 2: Gegevens in functie van helling en overlap voor MIKADO®.

Dakhelling zonder onderdak*	Dakhelling met onderdak	Latafstand (mm)	Dekkende breedte (mm)	Aantal pannen per m ² (stuks)	Gewicht per m ² (kg)
≥ 25° (plaatsing in verband)	≥ 16° (plaatsing in verband)	343 tot 371	227 tot 231	11,7 tot 12,8	40 tot 44
≥ 30° (rechte plaatsing)	≥ 18° (rechte plaatsing)				

* Voor steilere hellingen dan 25° raden wij een geschikt "CREATON" onderdak ten zeerste aan.

Tabel 3: Onderdaken voor geïsoleerde daken met een daklengte < 8 m

Onderdak	- Vormstabiele onderlaag - Gekleefde overlappen	- Vormstabiele onderlaag - Gekleefde overlappen	- Drukvaste onderlaag / bebording - Gekleefde overlappen - Nagelafdichtband onder de tengellatten
	≥ 25° (plaatsing in verband) ≥ 30° (rechte plaatsing)	≥ 18° (plaatsing in verband) ≥ 20° (rechte plaatsing)	≥ 16° (plaatsing in verband) ≥ 18° (rechte plaatsing)
Duo Longlife ND Extra	V	V	V
Trio Extra	V	-	-
Duo Strong Extra	V	-	-

Tabel 4 gaat uit van een panlathdikte van 30 mm

Tabel 4: Afstand L - bovenste panlat tot vorstas of nokas en Hoogte H - hoogte vorst- of noklat boven vorst- of nokas

BEPALEN AFSTAND BOVENSTE PANLAT TOT VORST- OF NOKAS BEPALEN HOOGTE VORST- OF NOKLAT BOVEN VORST- OF NOKAS		
DAKHELLING	AFSTAND L IN MM VOOR VORST OF NOK PI	VORST- OF NOKLAT- HOOGTE H IN MM VOOR VORST OF NOK PI
16°	50	90
20°	45	85
25°	45	80
30°	45	75
35°	45	70
40°	40	60
45°	40	50
50°	35	50

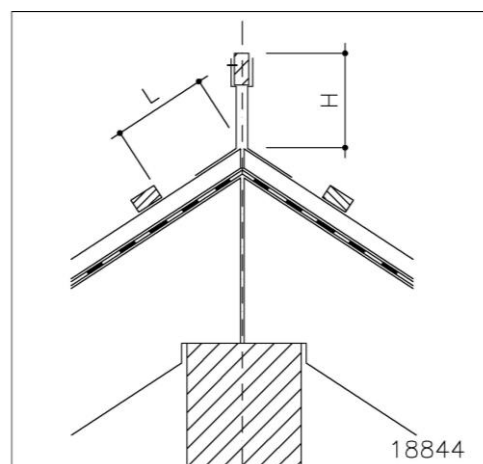
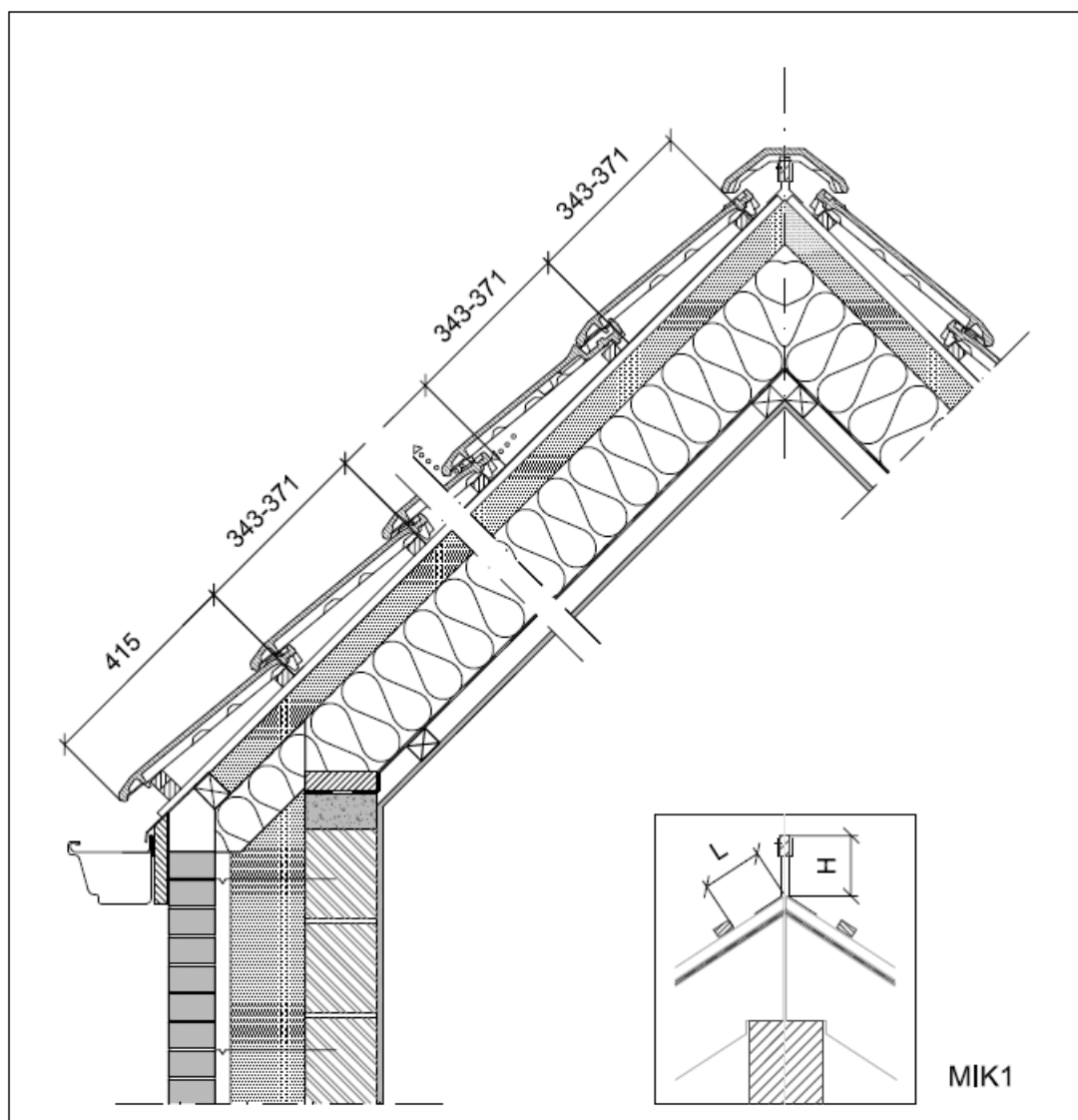


Fig. 2: Detail vorst of nok



HOOGTEVERDELING VAN HET DAK



BREEDTEVERDELING VAN HET DAK

De nuttige breedte van een MIKADO® pan bedraagt 229 mm.

Bij toepassing van gevelpannen moet de totale breedte van het gebouw (L) verminderd worden met de nuttige dekbreedte van de rechter gevelpan: 180 (= 190 - 10) mm en de nuttige dekbreedte van de linker gevelpan: 80 (= 90 - 10) mm, gemeten op buitenkant muur en rekening houdend met een speling van 10 mm. De overblijvende breedte moet door 229 mm, namelijk de nuttige breedte van de pan, gedeeld worden. De uitkomst wordt naar boven of onder afgerond op een hele pan. Per pan kan gerekend worden met een spelingsmogelijkheid van 2 mm in meer of minder (de pannen trekken of drukken).

Voor de plaatsing in verband dient men halve pannen te voorzien.



KLEIDAKPANNEN - MIKADO®

DEEL 2 – SPECIFIEKE TECHNISCHE GEGEVENS PER KLEIDAKPAN

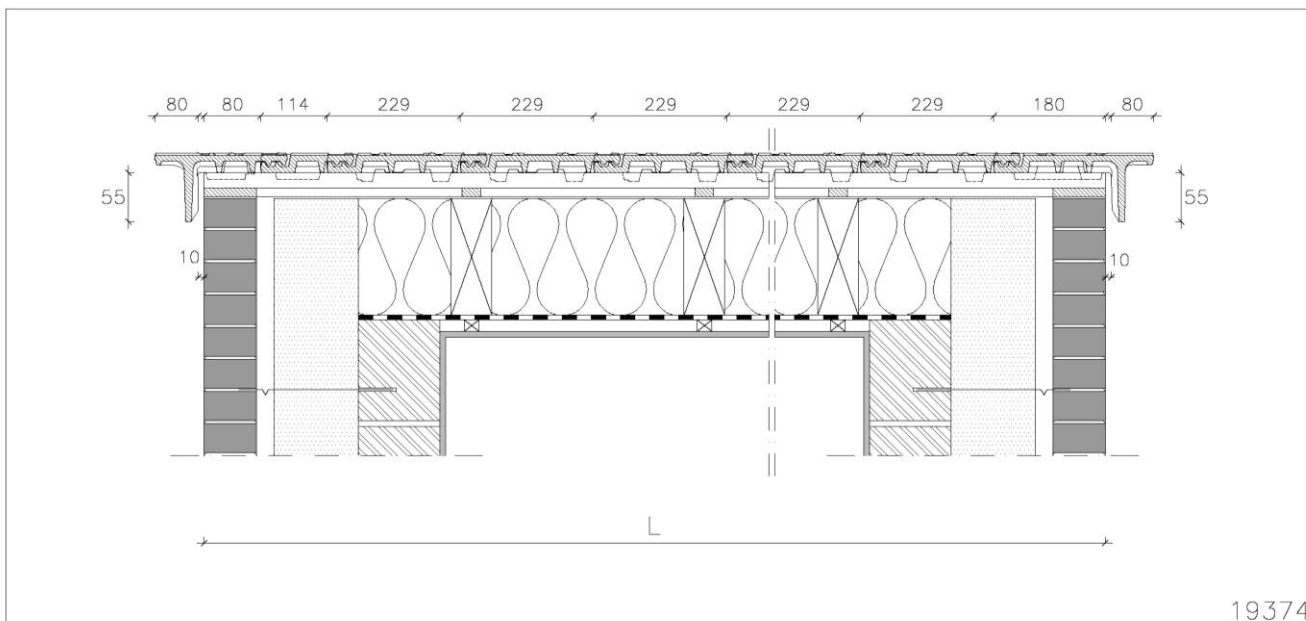
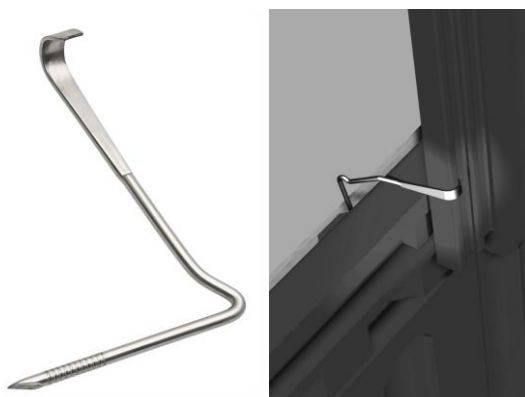


Fig.3: Breedteverdeling MIKADO® pannen

VERANKERING VAN DE PANNEN

De verankering van de MIKADO® pannen gebeurt voor dakhellingen lager dan 70° met roestbestendige panhaken die in de zijsluiting van de pan grijpen en overdekt worden door de overlappende pan, zodat de panhaak van buitenaf niet zichtbaar is. Voor dakhellingen groter dan 70° dienen de voorschriften van verticale gevelbekleding gevolgd te worden. Voor dakhellingen lager dan 45° mag de pan verankerd worden met een gesherardiseerde schroefnagel met dichtingsring die minstens 20 mm in de panlat vernageld zit.



Panhaak MIKADO® pannen

4 HULPSTUKKEN IN KUNSTOF EN METAAL

Meer technische informatie kan worden teruggevonden in de CREATON documentatie "Deel 1 – Algemene technische gegevens geldig voor alle kleidakpannen".

- Ondernok of ondervorst type CREAROLL
- Aero-uni ondernok of ondervorst in polyethyleen
- Universele verluchtingskam
- PVC prefab ki(e)lgoot
- Loodvervanger CREFLEX PIB
- ...



KLEIDAKPANNEN - MIKADO®

DEEL 2 – SPECIFIEKE TECHNISCHE GEGEVENS PER KLEIDAKPAN

5 MEER INFORMATIE

Deze Specifieke technische gegevens vervangen alle voorgaande uitgaven, gepubliceerd door Eternit of CREATON. CREATON houdt zich het recht voor deze Specifieke technische gegevens te wijzigen zonder voorafgaande kennisgeving. De lezer dient er zich van te vergewissen steeds de meest recente versie van deze Specifieke technische gegevens te raadplegen. Geen enkele wijziging mag aan deze tekst worden aangebracht zonder toestemming.

Deze Specifieke technische gegevens zijn enkel geldig voor toepassingen op het grondgebied van België, Nederland en het Groothertogdom Luxemburg; voor toepassingen buiten dit grondgebied moet het Technical Service Center van CREATON geraadpleegd worden.

Meer technische informatie kan worden teruggevonden in de CREATON documentatie "Deel 1 – Algemene technische gegevens geldig voor alle kleidakpannen", in de CREATON bestekomschrijvingen, in de CREATON garantie, in het CREATON tarief, op de CREATON website, etc.



CREATON Benelux nv
Generaal De Wittelaan 9/12
B - 2800 Mechelen
België

info@creaton.be
www.creaton.be
www.creatondak.nl

RPR 0701.968.313, Brussel – BTW BE 0701.968.313 – Bankrekeningnummer KBC BE12 7360 4995 7892